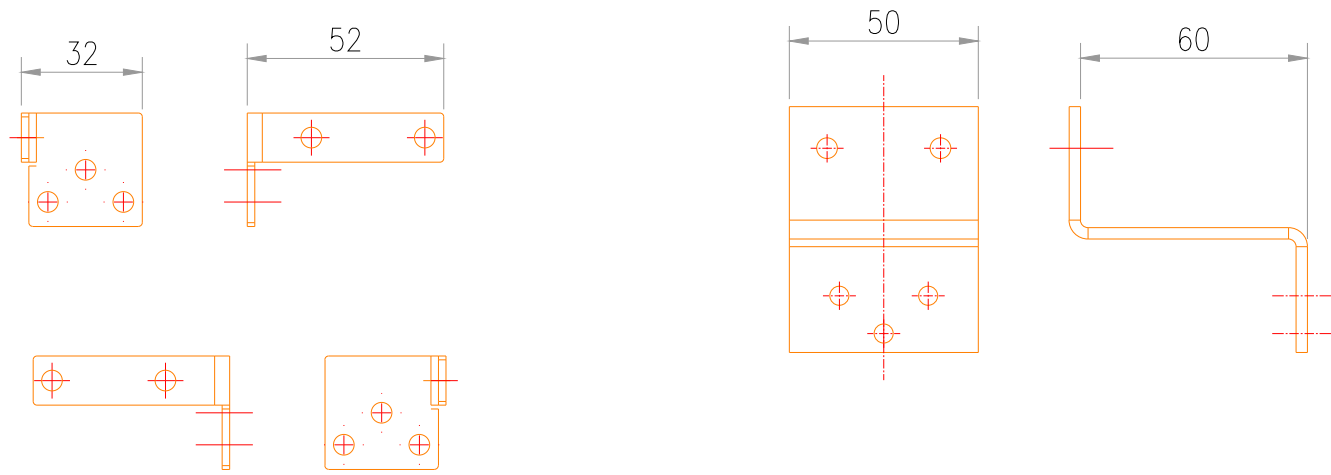
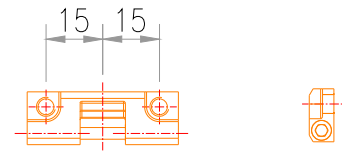


WAB 841 01



1:2

WAB 801 01



1:2

Achtung!
Die maximalen Hübe und Kräfte sind immer auf das Fenster abzustimmen. Bitte entnehmen Sie die Daten den aktuellen Datenblättern der entsprechenden Antriebe.

Diese finden Sie unter:
www.windowmaster.de

Attention!
The possible stroke and force must be calculated on the current window. Please find the data on the different window operators in the datasheets.

The info can be found here:
www.windowmaster.com

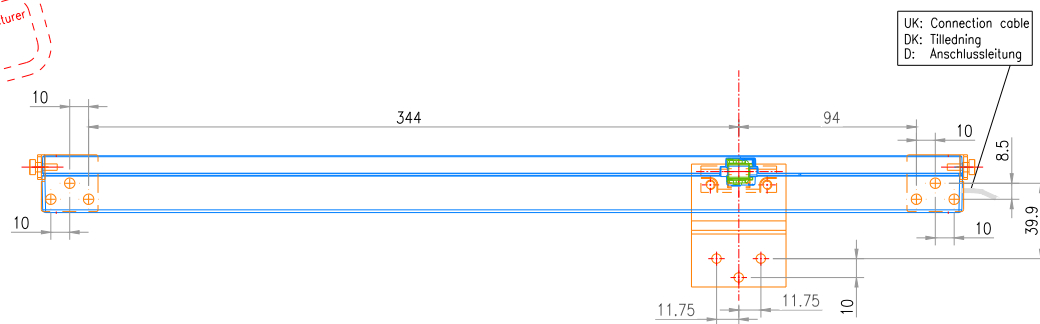
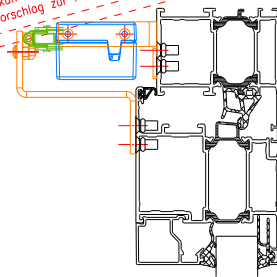
Bemærk!
Den mulige kraft og slaglængde skal beregnes på det aktuelle vindue. Find venligst informationen i databladet på de forskellige motorer

For yderligere info se venligst her:
www.windowmaster.dk

WMX 826-xxxxxS / WMX 526-xxxxxS

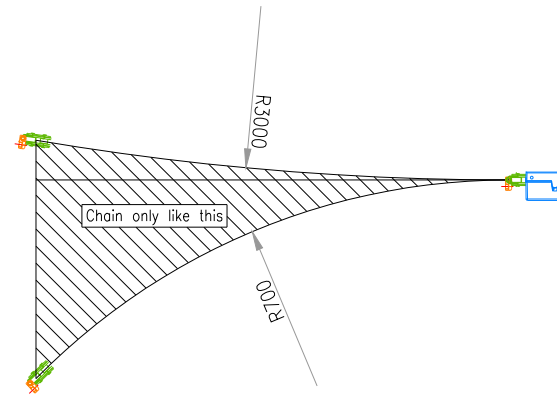
UK: Pressure safety strip is not possible in this mounting.
DE: Klemmschutzleistenanschluss mit dieser Montage ist nicht möglich.
WMX 826-xxxxxS
WMX 526-xxxxxS
WMX 826-xxxxxS
WMX 526-xxxxxS

This is only a suggestion and needs to be tested by the window manufacturer.
UK: Dette er kun et forslag og skal testes af facadebyggeren.
DK: Montageforslag zur Prüfung und Freigabe



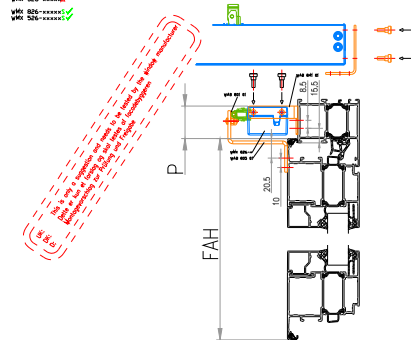
UK: Connection cable
DK: Tilledning
D: Anschlussleitung

1:4



1:8

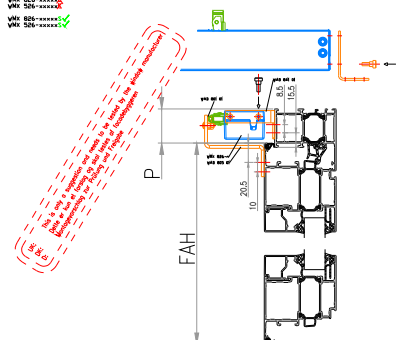
UK: Pressure safety strip is not possible in this mounting.
DE: Klemmschutzleistenanschluss mit dieser Montage ist nicht möglich.
WMX 826-xxxxxS
WMX 526-xxxxxS
WMX 826-xxxxxS
WMX 526-xxxxxS



Mindeste Flügelassenhöhe (FAH) / Minimum casement height (FAH)	
Höhe / Stroke	500
Höhe / Height	700
Regelabstand (P) / Min. space (P)	36

1:8

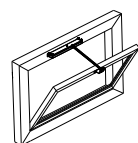
UK: Pressure safety strip is not possible in this mounting.
DE: Klemmschutzleistenanschluss mit dieser Montage ist nicht möglich.
WMX 826-xxxxxS
WMX 526-xxxxxS
WMX 826-xxxxxS
WMX 526-xxxxxS



Mindeste Flügelassenhöhe (FAH) / Minimum casement height (FAH)	
Höhe / Stroke	320 400 500
Höhe / Height	400 500 600
Regelabstand (P) / Min. space (P)	36

1:8

Use of chainoperators / Anvendelse af kædemotorer / Kettenmotor verwendung



Subject: WMX 826-xxxxxS / WMX 526-xxxxxS + WAB 841 01 + WAB 801 01

Tolerances: DS/ISO 2768-m

Material:

WINDOW MASTER
Fresh Air. Fresh People.

WindowMaster International A/S
Skelstedet 13
2950 Vedbæk

Tel.: 0045 45 67 03 00
Fax: 0045 45 67 03 90
info@windowmaster.dk
www.windowmaster.com

WindowMaster Control Systems Ltd.
WindowMaster GmbH
WindowMaster AG

Tel.: +44 1536 614070
Tel.: +49 (0) 40 87409 560
Tel.: (+41) 62 289 22 22

Checked by: Date: 2018-09-07 Drawn by:

© WindowMaster International A/S

Profilsystem by

Client

Scale

Dimension MM

Project

Drawing No. LES-6749-04

Bemærk!

Det er kun et konstruktionsforslag til placering af motoren samt motorbeslagene. Det er til hver en tid op til den enkelte at afprøve om den givne konstruktion kan fungere i det konkrete tilfælde. Ophavsretten til denne tegning tilhører WindowMaster International A/S. Tegningen må ikke uden forudgående tilladelse fra WindowMaster kopieres videre til tredje part. Af hensyn til sikkerheden skal der monteres sikkerhedsbeslag på bundhængte vinduer.

Note!

The above illustration is merely a suggestion for positioning of the motor and the motor brackets. It is up to the installer, in each specific case, to test whether the given design will function. This drawing is the property of WindowMaster International A/S. This drawing must not, without prior permission from WindowMaster International A/S, be copied to third parties. For safety reasons, opening restrictors must be fitted on bottom-hung windows.

Achtung!

Die hier dargestellten Profile, die Positionierung der Motoren sowie deren Beschläge verstehen sich als Konstruktionsvorschlag und sind vom Anwender auf Ausführbarkeit zu prüfen. Zeichnungen mit dem Vermerk Konstruktionsvorschlag sind vom Anwender auf Richtigkeit sowie Aus- und Durchführbarkeit eigenverantwortlich zu prüfen. Die Rechte an dieser Zeichnung sind Eigentum der Firma WindowMaster International A/S. Die Zeichnung darf, auch auszugsweise, ohne unsere, Genehmigung weder kopiert noch dritten Personen oder Firmen mitgeteilt werden. Aus Sicherheitsgründen müssen Fangscheren auf unten angeschlagenen Fenstern montiert werden.